

Petit koudou

Tragelaphus imberbis

Le **Petit koudou** (*Tragelaphus imberbis*) est une espèce d'antilope qui se rencontre en Afrique de l'Est et peut-être dans le sud de la péninsule Arabique.

Sommaire

Description

Distribution

Habitat

Alimentation

Reproduction

Prédation

Statut/population

Longévité

Photographie

Références

Voir aussi

Articles connexes

Liens externes

Description

Le petit koudou est une antilope de taille moyenne, très élancée, fine et haute sur pattes, mais plus petite que son cousin le Grand koudou et elle ne dispose pas de barbe sous le cou. Le chevron blanc est incomplet entre les yeux, seul le mâle porte des cornes en spirale atteignant 60 à 90 cm¹.

Le petit koudou possède 11 à 15 rayures blanches sur un pelage lisse et ras de couleur fauve roux chez la femelle, et un pelage grisâtre chez le mâle. Des points clairs parsèment le cou et deux taches blanches y sont visibles.

La longueur du corps varie entre 110 et 140 cm, la queue mesure de 25 à 40 cm, une hauteur au garrot qui va de 90 à 110 cm selon les individus, les mâles étant plus grands que les femelles². Leur poids varie de 60 à 90 kilos (70 kg en

Tragelaphus imberbis



Petit koudou

Classification

Règne	<u>Animalia</u>
Embranchement	<u>Chordata</u>
Sous-embr.	<u>Vertebrata</u>
Classe	<u>Mammalia</u>
Sous-classe	<u>Theria</u>
Infra-classe	<u>Eutheria</u>
Ordre	<u>Artiodactyla</u>
Famille	<u>Bovidae</u>
Sous-famille	<u>Bovinae</u>
Genre	<u><i>Tragelaphus</i></u>

moyenne) pour les mâles, contre 50 à 70 kg (60 kg en moyenne) pour les femelles. Le petit koudou est actif de jour comme de nuit.

Distribution

Les petits koudous vivent dans une grande aire de répartition situé à l'Est de l'Afrique. Elle commence en Éthiopie et en Somalie puis descend jusqu'à la Tanzanie en passant par le Soudan, l'Est de l'Ouganda et le Kenya.

Nom binominal

Tragelaphus imberbis

(Blyth, 1869)

Statut de conservation UICN



NT : Quasi menacé

Habitat

Le petit koudou aime les acacias, les brousses denses des zones semi-arides. Les petits koudous ne possèdent pas de territoire, mais un domaine vital d'environ 200 hectares.

Alimentation

Les petits koudous sont des herbivores phytophages et opportunistes. Ils se nourrissent de feuillages, pousses, bourgeons, tubercules, fruits, racines et un peu d'herbes. Il boit régulièrement, mais peut se passer d'eau pendant de longues périodes. Dans le parc national de Tsavo en Afrique de l'est, les petits koudous consomment 118 espèces différentes de plantes.

Reproduction

Les petits koudous vivent en familles (mâle, femelles et jeunes) ou en petits groupes de femelles (2 à 4) et leur jeunes uniquement. Les mâles forment des groupes de célibataires ou vit parfois solitaire. La gestation dure environ 7 mois, il y a un petit par portée, la maturité sexuelle intervient entre 18 et 24 mois.

Prédation

Léopards, guépards, lycaons, lions ensuite les babouins et les pythons s'attaquent aux jeunes.

Vigilant, dotée d'une bonne vue diurne, d'un bon odorat et d'une ouïe très fine. Le petit koudou est un coureur rapide ainsi qu'un bon sauteur. Il peut bondir jusqu'à 2 mètres de hauteur³ et jusqu'à 6 à 7 mètres en longueur.

Statut/population

Vulnérable. Il ne reste plus que 118 000 petits koudous dans la nature.

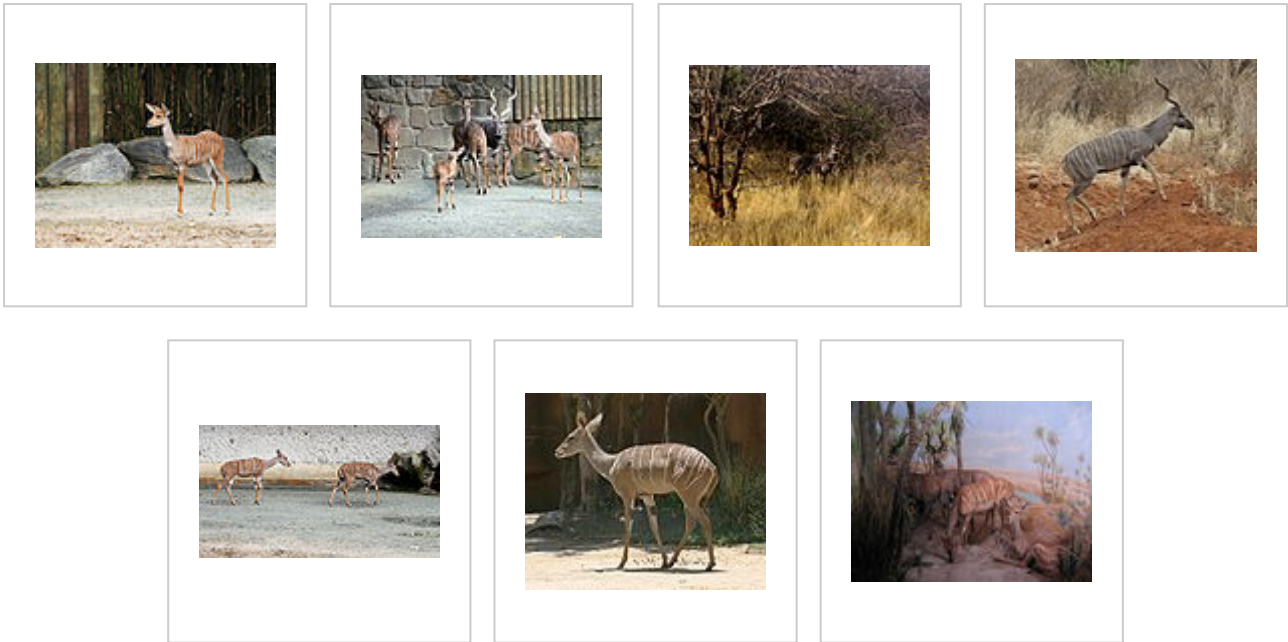
Longévité

Le petit koudou peut vivre jusqu'à 17 ans.

Photographie



Petit koudou mâle



Références

1. Ultimate Ungulate - Petit Koudou (http://www.ultimateungulate.com/Artiodactyla/Tragelaphus_imberbis.html)
2. Ultimate Ungulate - Tragelaphus Imberbis (http://www.ultimateungulate.com/Artiodactyla/Tragelaphus_imberbis.html)
3. Ultimate Ungulate/ Artiodactyla / Lesser Kudu (http://www.ultimateungulate.com/Artiodactyla/Tragelaphus_imberbis.html)

Voir aussi

Articles connexes

- [Grand koudou](#)

Liens externes

- **(en)** Référence [Mammal Species of the World \(version 3, 2005\)](#) : *Tragelaphus imberbis* (<http://www.departments.bucknell.edu/biology/resources/msw3/browse.asp?s=y&id=14200730>)
- **(fr+en)** Référence ITIS : *Tragelaphus imberbis* (Blyth, 1869) (<http://www.cbif.gc.ca/acp/fra/siti/regarder?tsn=625131>) (+ version anglaise)
- **(en)** Référence [Animal Diversity Web](#) : *Tragelaphus imberbis* (http://animaldiversity.org/accounts/Tragelaphus_imberbis/)
- **(en)** Référence [NCBI](#) : *Tragelaphus imberbis* (http://www.ncbi.nlm.nih.gov/Taxonomy/Browser/wwwtax.cgi?lin=s&p=has_linkout&id=9947)
- **(en)** Référence [UICN](#) : espèce *Tragelaphus imberbis* (Blyth, 1869) (<http://apiv3.iucnredlist.org/api/v3/taxonredirect/22053>) (consulté le 29 mai 2015)
- **(en)** Référence [Fonds documentaire ARKive](#) (<http://www.arkive.org/>) : *Tragelaphus imberbis* (<http://www.arkive.org/en/Tragelaphus-imberbis/>)

Sur les autres projets Wikimedia :

Petit koudou (https://commons.wikimedia.org/wiki/Category:Tragelaphus_imberbis?uselang=fr), sur Wikimedia Commons

Petit koudou, sur Wikispecies

La dernière modification de cette page a été faite le 20 octobre 2018 à 21:19.

Droit d'auteur : les textes sont disponibles sous licence Creative Commons attribution, partage dans les mêmes conditions ; d'autres conditions peuvent s'appliquer. Voyez les conditions d'utilisation pour plus de détails, ainsi que les crédits graphiques. En cas de réutilisation des textes de cette page, voyez comment citer les auteurs et mentionner la licence.

Wikipedia® est une marque déposée de la Wikimedia Foundation, Inc., organisation de bienfaisance régie par le paragraphe 501(c)(3) du code fiscal des États-Unis.