



Happyrénées !

été 09 ACCROBRANCHE / RAFTING / HAUTE-MONTAGNE / ESCALADE / RANDONNÉE /
PARAPENTE / VIA FERRATA / CANYONING PYRÉNÉES /
VTT / SAUT À L'ÉLASTIQUE / RANDO EQUESTRE / MARATON DES VILLAGES

hiver 08/09 RAQUETTES / SORTIES PASTORALES / SKI DE RANDONNÉE /
ALPINISME HIVERNAL

PASSION MONTAGNE 08/09
PASSION MONTAGNE



été/hiver

PAGE 3ACCROBRANCHE
PAGE 4RAFTING
PAGE 5HAUTE-MONTAGNE
PAGE 6ESCALADE
PAGE 7RANDONNÉE
PAGE 8PARAPENTE – VIA FERRATA
PAGE 9CANYONING PYRÉNÉES – VTT
PAGE 10SAUT A L'ELASTIQUE RANDO ÉQUESTRE
PAGE 11FÊTE DU TERROIR 20 ET 21 JUIN MARATON DES VILLAGES
PAGE 12RAQUETTES SORTIES PASTORALES
PAGE 13SKI DE RANDONNÉE
PAGE 14ALPINISME HIVERNAL

POUR CHOISIR
VOS ACTIVITÉS ET ÉLABORER
LE SÉJOUR DE VOS RÊVES,
APPELEZ NOS CONSEILLERS
AU 05 62 92 30 33

En week-end ou en semaine,
sur 2 jours ou plus,
avec ou sans hébergement,
ils sauront vous concocter
un séjour sur mesure.

adresses utiles

Secours en montagne	→ 05 62 92 41 41
Service météo	→ 08 92 68 02 65
Refuge de la Glère	→ 06 80 01 25 64
Refuge des Espugettes	→ 05 62 92 40 63
Refuge de Baysselance	→ 05 62 92 40 25

En plus de son village authentique, de ses ruelles pittoresques, de son artisanat, de sa piscine, de ses tennis en terre battue, de sa Maison de la Vallée, de son J club pour vos enfants, Luz-St-Sauveur est un village où tout commence : **Un véritable carrefour du pays Toy.**



Luz vous ouvre les portes de la vallée et vous fait découvrir un éventail de sites comme la Réserve Naturelle du Néouvielle, le Cirque de Gavarnie et le Vignemale.

Tout est proche et tout est possible depuis Luz-St-Sauveur : rafting, haute-montagne, escalade, randonnée, parapente, canyoning, balades équestres...

Pour explorer toutes ces activités, vous trouverez à Luz un encadrement de très haut niveau :

Au bureau des guides, une équipe de professionnels sera à votre écoute pour organiser votre séjour dans nos vallées et partager les plaisirs de la montagne.

Chez LUZ Aventure, vous pourrez découvrir des activités "extrêmes", et insolites avec des moniteurs spécialisés et des guides de Haute-Montagne qui vous feront découvrir les massifs Pyrénéens.

Enfin, vous aurez le loisir d'aborder toutes ces activités avec des guides et moniteurs indépendants qui sauront vous faire apprécier les plaisirs de la montagne.



Accrobranche



En chêne et frêne.

Sur la route de Gavarnie à la sortie de Luz, venez découvrir notre Parc Accrobranche. Dans un cadre unique, venez évoluer sur nos parcours de différents niveaux en toute sécurité.

Accessible à **partir de 4 ans** avec le **Pass'Petitout** et son parcours adapté, et à **partir de 9 ans** (suivant la taille) avec le **Pass'Partout** qui donne accès à tout le parcours.

Ouverture

Tous les jours de juillet et août et toute l'année sur simple appel.

Renseignements et Réservations :

06 89 84 31 43 ou 06 82 40 12 21

été 09





Rafting



Escapades au fil de l'eau.

En couple, en famille ou entre amis, venez partager toutes les joies du sport en rivière : raft, miniraft et canoë.

Sur le gave de Pau, aux portes de la Vallée de Luz, l'eau vive vous attend pour des équipées aquatiques éclaboussées de bonne humeur !

Nous vous proposons 4 formules :

- **L'escapade Découverte** : 2 fois par jour. Rafting ou canoë au départ de Luz avec transfert vers la rivière.
- **L'escapade du goûter** : 1 fois par jour à partir de 16h00. En juillet et août seulement. Rafting avec rendez-vous directement au bord de la rivière.
- **L'escapade mixte** : Journée (selon les possibilités). Rafting et Canoë, pique-nique au bord de l'eau.
- **L'escapade espagnole** : De mai à Juin sur deux jours.

Pour les amateurs de sensations fortes, en Espagne sur la Noguera Pallaresa, venez vous confronter en deux jours à une des plus belles rivières d'Europe.



BUREAU DES GUIDES

Place du 8 mai - 65120 Luz-St-Sauveur - Tél/Fax : 05 62 92 87 28 - Port. : 06 80 99 62 27
contacts@guides-de-luz.fr • www.guides-de-luz.fr • www.luz.org

LUZ AVENTURE - Guides de Haute-Montagne

6, route de Barèges - 65120 Luz-St-Sauveur - Tél : 05 62 92 33 47 - Fax : 05 62 92 33 48
luz-aventure@wanadoo.fr • www.luz-aventure.com

Haute-montagne



“Grimpez, grimpez
et vous irez plus haut !”

La Vallée de LUZ, au cœur de la chaîne des Pyrénées, recèle bon nombre de sommets de plus de 3000 m.

Du célèbre Vignemale au Mont Perdu, du Pic de Néouvielle au Taillon, ils sauront tous vous séduire. N’hésitez pas à vous lancer à leur conquête, encadré par des spécialistes. De l’initiation sur nos murs d’escalade aux bivouacs à 3000 m d’altitude, des formules pour tous qui vous laisseront sous le charme de la montagne pyrénéenne.

BUREAU DES GUIDES

Place du 8 mai - 65120 Luz-St-Sauveur
Tél/Fax : 05 62 92 87 28 - Port. : 06 80 99 62 27
contacts@guides-de-luz.fr • www.guides-de-luz.fr
www.luz.org

LUZ AVENTURE Guides de Haute-Montagne

6, route de Barèges - 65120 Luz-St-Sauveur
Tél : 05 62 92 33 47 - Fax : 05 62 92 33 48
luz-aventure@wanadoo.fr • www.luz-aventure.com





Escalade



Escalade dans les règles de l'art au pays des isards !

Dans toute la vallée, vous trouverez de nombreux itinéraires d'escalade. Pour les stages débutants, nous organisons de petites courses aux difficultés variées par les voies classiques des Pyrénées dans les massifs de Gavarnie, du Néouvielle et du Vignemale.

Aux amateurs plus expérimentés nous proposons des séjours où ils se confronteront aux massifs granitiques des Encantats ou aux falaises espagnoles avec des parois de 100 à 500 m. Avec toujours la même approche sécurisée de la montagne permettant d'acquérir le maniement du matériel spécialisé.



LUZ AVENTURE - Guides de Haute-Montagne

6, route de Barèges - 65120 Luz-St-Sauveur

Tél : 05 62 92 33 47 - Fax : 05 62 92 33 48

luz-aventure@wanadoo.fr • www.luz-aventure.com

BUREAU DES GUIDES

Place du 8 mai - 65120 Luz-St-Sauveur

Tél/Fax : 05 62 92 87 28 - Port. : 06 80 99 62 27

contacts@guides-de-luz.fr • www.guides-de-luz.fr • www.luz.org

Randonnée



Tous les plaisirs de mettre un pied devant l'autre !

Sorties demi-journées ou journées, itinéraires avec bivouacs ou nuits en refuge, nous proposons des programmes à la carte tout au long de l'année. Randonnées dans le Parc National, circuits des lacs dans la Réserve Naturelle de Néouvielle, Safari-Photos, balades matinales à la rencontre des isards ou des marmottes, vous n'êtes pas au bout de vos surprises... Randonnées labellisées Parc National.

Essayez nos formules de "semaine tout compris" avec hébergement, balades et randonnées de tous niveaux, sorties lever de soleil. De fin juin à début septembre, vous pouvez aussi associer randonnées et remise en forme aux Thermes de Luz.

Bernard JOSUÉ

21, rue des Moulins - 65120 Luz-St-Sauveur
Tél/Fax : 05 62 92 84 05 - 06 83 08 45 06
B.JOSUE@wanadoo.fr • www.rando-pyrene.com

LUZ AVENTURE Guides de Haute-Montagne

6, route de Barèges - 65120 Luz-St-Sauveur
Tél : 05 62 92 33 47 - Fax : 05 62 92 33 48
luz-aventure@wanadoo.fr • www.luz-aventure.com

BUREAU DES GUIDES

Place du 8 mai - 65120 Luz-St-Sauveur
Tél/Fax : 05 62 92 87 28 - Port. : 06 80 99 62 27
contacts@guides-de-luz.fr • www.guides-de-luz.fr
www.luz.org





Parapente



Volez comme l'oiseau et découvrez les sommets vus du ciel. Toute personne en bonne condition physique peut s'envoler. Pas question de hasard ou de chance, il nous faut apprendre ce dont la nature ne nous a pas doté.

BUREAU DES GUIDES

Place du 8 mai - 65120 Luz-St-Sauveur

Tél/Fax : 05 62 92 87 28 - Port. : 06 80 99 62 27

contacts@guides-de-luz.fr • www.guides-de-luz.fr • www.luz.org

LUZ AVENTURE - Guides de Haute-Montagne

6, route de Barèges - 65120 Luz-St-Sauveur

Tél : 05 62 92 33 47 - Fax : 05 62 92 33 48

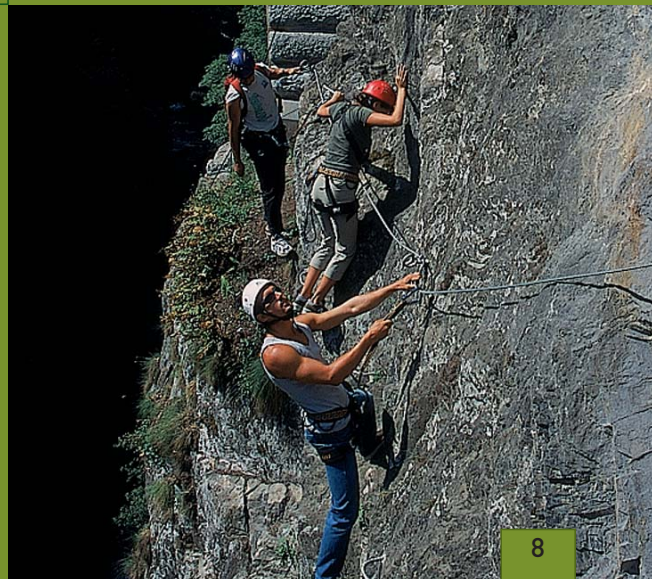
luz-aventure@wanadoo.fr • www.luz-aventure.com



Via Ferrata

Parcours aventures

Moins connues mais très dépaysantes, laissez-vous tenter par la grande traversée en Tyrolienne au pont Napoléon ou lancez-vous dans l'ascension de la Via Ferrata, l'escalade accessible à tous.



LUZ AVENTURE Guides de Haute-Montagne

6, route de Barèges - 65120 Luz-St-Sauveur

Tél : 05 62 92 33 47 - Fax : 05 62 92 33 48

luz-aventure@wanadoo.fr • www.luz-aventure.com

BUREAU DES GUIDES

Place du 8 mai - 65120 Luz-St-Sauveur

Tél/Fax : 05 62 92 87 28 - Port. : 06 80 99 62 27

contacts@guides-de-luz.fr

www.guides-de-luz.fr • www.luz.org



Canyoning Pyrénées



Plonger, marcher, nager, sauter, en suivant le torrent qu'il soit intrépide, mystérieux ou tranquille, on se régale en canyoning. Piscines naturelles, canyons, plages, siphon et rochers à escalader, les paysages et les aventures se succèdent au fil de l'eau.

BUREAU DES GUIDES

Place du 8 mai - 65120 Luz-St-Sauveur - Tél/Fax : 05 62 92 87 28 - Port. : 06 80 99 62 27
contacts@guides-de-luz.fr • www.guides-de-luz.fr • www.luz.org

LUZ AVENTURE Guides de Haute-Montagne

6, route de Barèges - 65120 Luz-St-Sauveur - Tél : 05 62 92 33 47 - Fax : 05 62 92 33 48
luz-aventure@wanadoo.fr • www.luz-aventure.com



VTT

Les petites reines de la vallée.

Aujourd'hui les Pyrénées sont devenues un massif incontournable pour les bikers. Pays Toy, Vallée de l'Adour, Val d'Azun, Aragon, Sierra de Guara, Mallos de Riglos, Bardenas, Reales...

Autant d'itinéraires 100% tout terrain que nous avons sélectionnés avec soin et entièrement balisés. Cartes Topo disponibles à l'Office de Tourisme pour circuits Mountain Bike.

BUREAU DES GUIDES

Place du 8 mai - 65120 Luz-St-Sauveur - Tél/Fax : 05 62 92 87 28 - Port. : 06 80 99 62 27
contacts@guides-de-luz.fr • www.guides-de-luz.fr • www.luz.org

LUZ AVENTURE Guides de Haute-Montagne

6, route de Barèges - 65120 Luz-St-Sauveur - Tél : 05 62 92 33 47 - Fax : 05 62 92 33 48
luz-aventure@wanadoo.fr • www.luz-aventure.com





Saut à l'élastique



Montagne insolite.

Sensations fortes garanties en s'envolant à l'élastique du fameux pont Napoléon de Luz. 90 m de grand frisson.

Deux fois par semaine en été et une fois par mois le reste de l'année.

LUZ AVENTURE

Guides de Haute-Montagne

6, route de Barèges - 65120 Luz-St-Sauveur

Tél : 05 62 92 33 47 - Fax : 05 62 92 33 48

luz-aventure@wanadoo.fr

www.luz-aventure.com

BUREAU DES GUIDES

Place du 8 mai - 65120 Luz-St-Sauveur

Tél/Fax : 05 62 92 87 28 - Port. : 06 08 71 27 55

contacts@guides-de-luz.fr

www.guides-de-luz.fr • www.luz.org

www.bungee.nu



Découvertes

rando, poneys, cheval

Des balades pour tous... Découvrez les sentiers des montagnes et les villages perchés, à travers des forêts tranquilles et des panoramas inoubliables. Durée des balades : de 1 h à la journée. Les jeunes cavaliers apprécieront nos petits poneys.

• **Tarif d'appel** : 5 € le poney, 16 € la balade.

Claudine LAFFONT

Ferme équestre - Plateau du Lienz - 65120 Barèges

Tél : 05 62 92 96 01 ou 05 62 92 19 30 (l'été)



Fête du terroir 20 et 21 juin 2009



Samedi après-midi : Marché bio

Samedi soir : Soirée dansante

Dimanche matin : Marché bio

Dimanche midi : Repas festif place du village

Dimanche soir : Fête de la musique



Le Maratoy des villages

Dimanche 6 septembre 2009 à 9h30

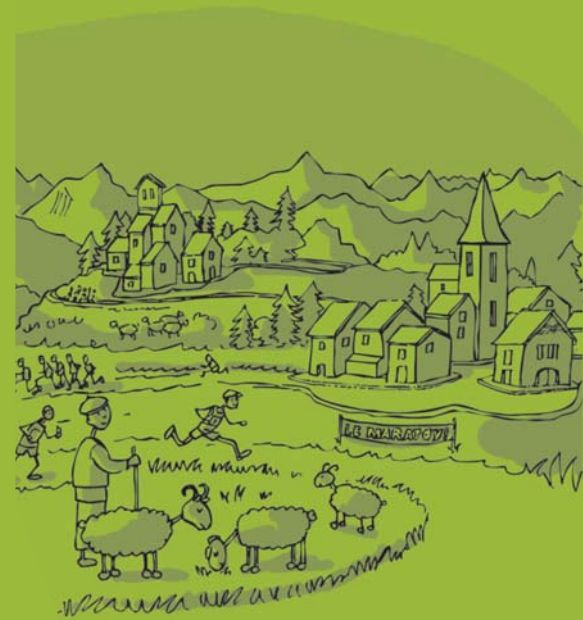
Le petit Maratoy des villages est une course pédestre au départ de Luz-Saint-Sauveur qui vous emmène sur les routes et les sentiers de notre beau pays Toy : environ 15kms à parcourir en traversant les villages de la vallée avant de se retrouver autour d'un bon repas.

Le petit Maratoy des villages est ouvert à tous

Pour les petits, une course pour enfants

est également organisée dans les rues de Luz-Saint-Sauveur.

Renseignements : 05 62 92 30 30 et sur www.luz.org.



hiver 08/09



Raquettes



Raquettes aux pieds, partez pour des balades dans la neige, en pleine nature, à votre rythme. Une manière authentique de vivre la montagne, en savourant la beauté des paysages.

Une expérience à la portée de tous.

Sorties journée à thème : Observation des isards et des traces d'animaux. **Initiation à la nivologie** (observation des cristaux de neige, avalanches ...)

Construction d'igloos. Sortie 1/2 journée. Sortie nocturne avec repas en auberge. **Sortie 2 jours** avec nuit en refuge : Découverte des lacs ou d'un prestigieux 3000 m hivernal.

Bernard JOSUÉ

21, rue des Moulins - 65120 Luz-St-Sauveur

Tél/Fax : 05 62 92 84 05 - 06 83 08 45 06

B.JOSUE@wanadoo.fr

www.rando-pyrene.com

BUREAU DES GUIDES

Place du 8 mai - 65120 Luz-St-Sauveur

Tél/Fax : 05 62 92 87 28 - Port. : 06 80 99 62 27

contacts@guides-de-luz.fr

www.guides-de-luz.fr • www.luz.org

LUZ AVENTURE

Guides de Haute-Montagne

6, route de Barèges - 65120 Luz-St-Sauveur

Tél : 05 62 92 33 47 - Fax : 05 62 92 33 48

luz-aventure@wanadoo.fr • www.luz-aventure.com



Sorties pastorales hiver

Découverte de la bergerie, le troupeau, les agneaux et les chiens du berger. **Sortie accompagnée** avec un professionnel de la montagne à la demi-journée. **Départ Office de Tourisme.**

Accès à la bergerie en raquettes ou à pied selon l'enneigement.

Un moment inoubliable à partager avec Bernard l'accompagnateur en montagne et un berger de la vallée qui vous feront découvrir toutes les facettes de leur métier.

- **Prix** : 25 € par personne
Enfant de 6 à 14 ans : 12 €
(8 pers. minimum)

- **Inscriptions** à l'OT la veille avant 18h

- **Infos** : Bernard JOSUE
21 rue des Moulins
65120 Luz-St-Sauveur
Tel/Fax : 05 62 92 84 05

- Port. : 06 83 08 45 06
B.JOSUE@wanadoo.fr
www.rando-pyrene.com

Ski de Randonnée



**De Noël au printemps,
de l'initiation au raid,
osez le ski sauvage !**

Faire sa "trace" dans les forêts, les étendues parsemées de lacs gelés, dans la solitude des sommets enneigés. Des randonnées sont organisées pour tous les niveaux de skieurs. De Noël au printemps, de l'initiation au raid, à la découverte du pays Toy, Mont Perdu, Néouvielle, Gavarnie, Raid aux Encantats, Chamonix - Zermatt.

Sorties demi-journées, journées, circuits avec nuit en refuge.



LUZ AVENTURE **Guides de Haute-Montagne**

6, route de Barèges - 65120 Luz-St-Sauveur

Tél : 05 62 92 33 47 - Fax : 05 62 92 33 48

luz-aventure@wanadoo.fr

www.luz-aventure.com

BUREAU DES GUIDES

Place du 8 mai - 65120 Luz-St-Sauveur

Tél/Fax : 05 62 92 87 28 - Port. : 06 80 99 62 27

contacts@guides-de-luz.fr

www.guides-de-luz.fr • www.luz.org

Alpinisme hivernal



L'alpinisme, la montagne avec un grand A.



Choisissez parmi les multiples itinéraires d'ascensions mixtes qui feront le bonheur de tous les amateurs, du débutant au spécialiste.

Les cascades de glace dans le Cirque de Gavarnie sont parmi les plus belles et les plus intéressantes d'Europe. Pratique de l'alpinisme d'hiver dans le couloir Swan, la face Nord du Taillon et dans le couloir de Gaube.

LUZ AVENTURE **Guides de Haute-Montagne**

6, route de Barèges - 65120 Luz-St-Sauveur
Tél : 05 62 92 33 47 - Fax : 05 62 92 33 48
luz-aventure@wanadoo.fr
www.luz-aventure.com

BUREAU DES GUIDES

Place du 8 mai - 65120 Luz-St-Sauveur
Tél/Fax : 05 62 92 87 28 - Port. : 06 80 99 62 27
contacts@guides-de-luz.fr
www.guides-de-luz.fr • www.luz.org

À partir de Luz-Saint-Sauveur, rayonnez dans les Hautes-Pyrénées.



Les grands lacs

Cirque
de Gavarnie

Parc National
des Pyrénées

Brèche de Roland

Cirque du
Troumouse

Réserve naturelle
du Néouvielle

Col du Tourmalet

Pic du midi

Luz-Ardiden

Lourdes

Legende Joyeuses Pyrénées 1

A Luz, vous mettez les Pyrénées à vos pieds. Les plus grands sites sont à votre porte, l'air, les paysages, les activités... toutes les Pyrénées dont vous rêvez sont à Luz, dans une des plus belles vallées des Hautes-Pyrénées.

Et toute l'année, la vie de la vallée,
au jour le jour sur Fréquence Luz,
la radio de la vallée
sur 99,6 FM et 104,2 FM
à Argelès Gazost.



www.luz.org

Pour tout renseignement supplémentaire
n'hésitez pas à nous contacter :
Office de Tourisme place du 8 mai
65120 Luz-Saint-Sauveur
Tél. : 05 62 92 30 30 Fax : 05 62 92 87 19



HappyPyrénées !